

## 典型案例汇

案例名称	案例类型	案例描述
学徒制、猫新零售、学期教学	抗疫—学徒制	三教改革
“中企”管理专业人才培养模式	创新高代学徒	人才培养
工匠、人才、具有示范	师资队伍、三教改革、和推广价值上进行描述，	

学,采用线  
投身学习,  
学习与抗疫

学模式  
人才培养模

程  
“双导师”

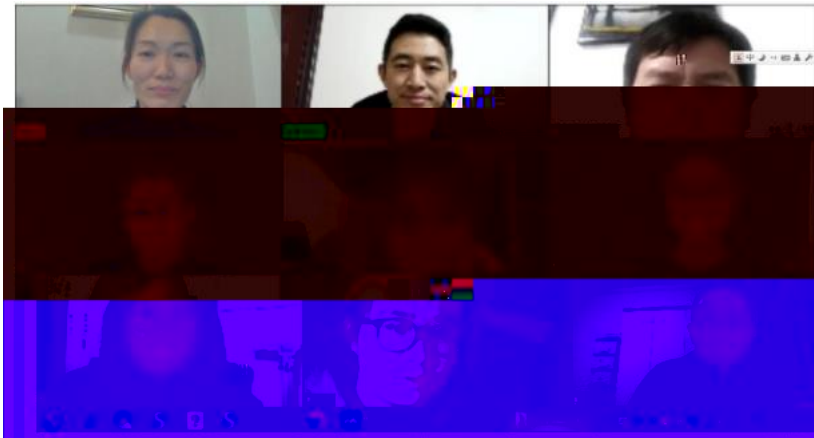
生素质  
作方式

2020

⤿

⤿ ⤿

上



1

⤿

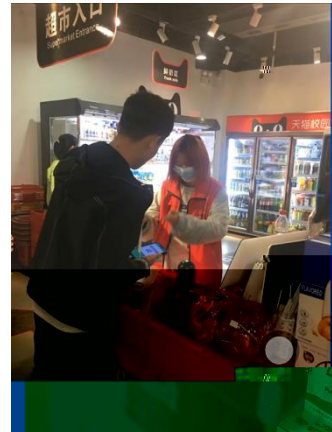
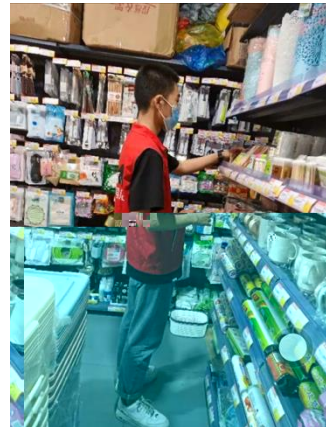
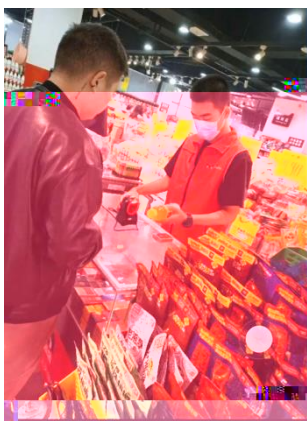


2

下

份

份



3

厅

（

┌

（

┌

┌

┌

况

久

（

况

（

┌

专

专

专

专

—



况

厅

代

代

专

关

代



19统计与会计3

签到 问卷 抢答 选人 评分 测验 活动库

抢答 03-10 16:40

调查时间和调查期限的含义,其区别是( )。

2、调查单位与填报单位的关系是( )。A、二者是一致的 B、二者有时是一致的 C、二者没有关系 D、调查单位大于...

调查项目是什么?  
选人 03-10 16:12

某市规定2019年工业经济活动成果年报呈报时间是2020年1月31日,其调查时间为( )。

测验 03-10 16:10

调查项目是( )。

5、统计调查的基本要求有( )、( )、( )、( )。

抢答 03-10 16:17

(课堂互动)

三

一

一

一

一

一

双

一

久

一

一

专

久

一

一

一

享

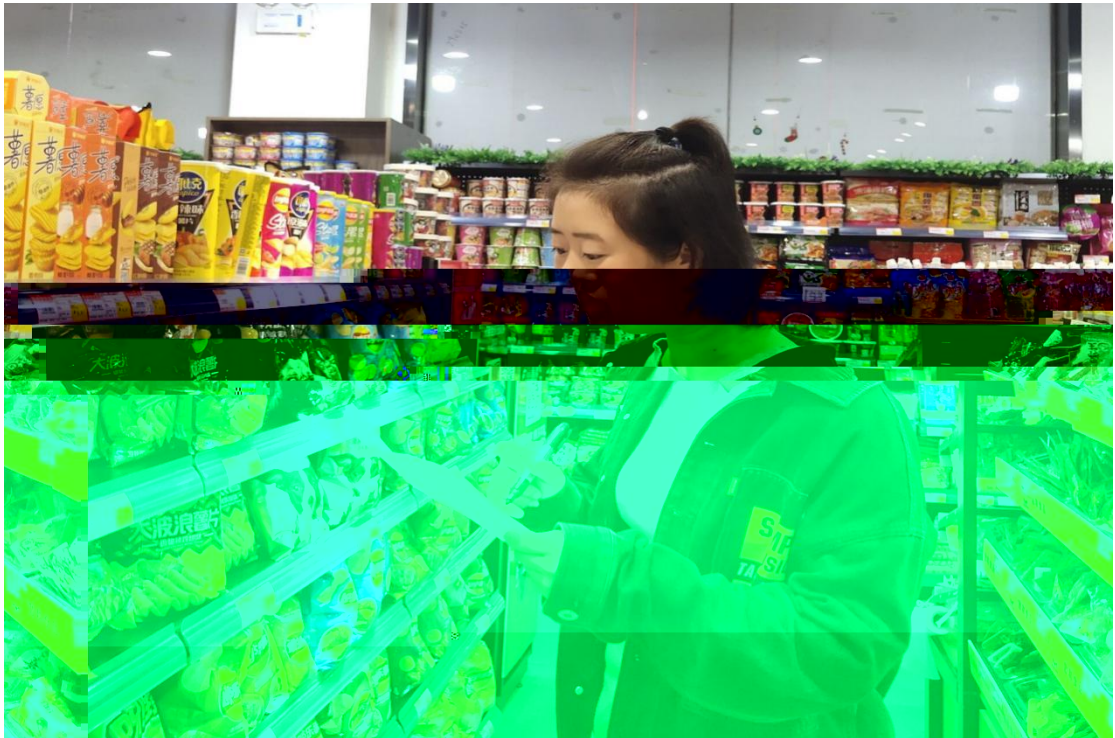


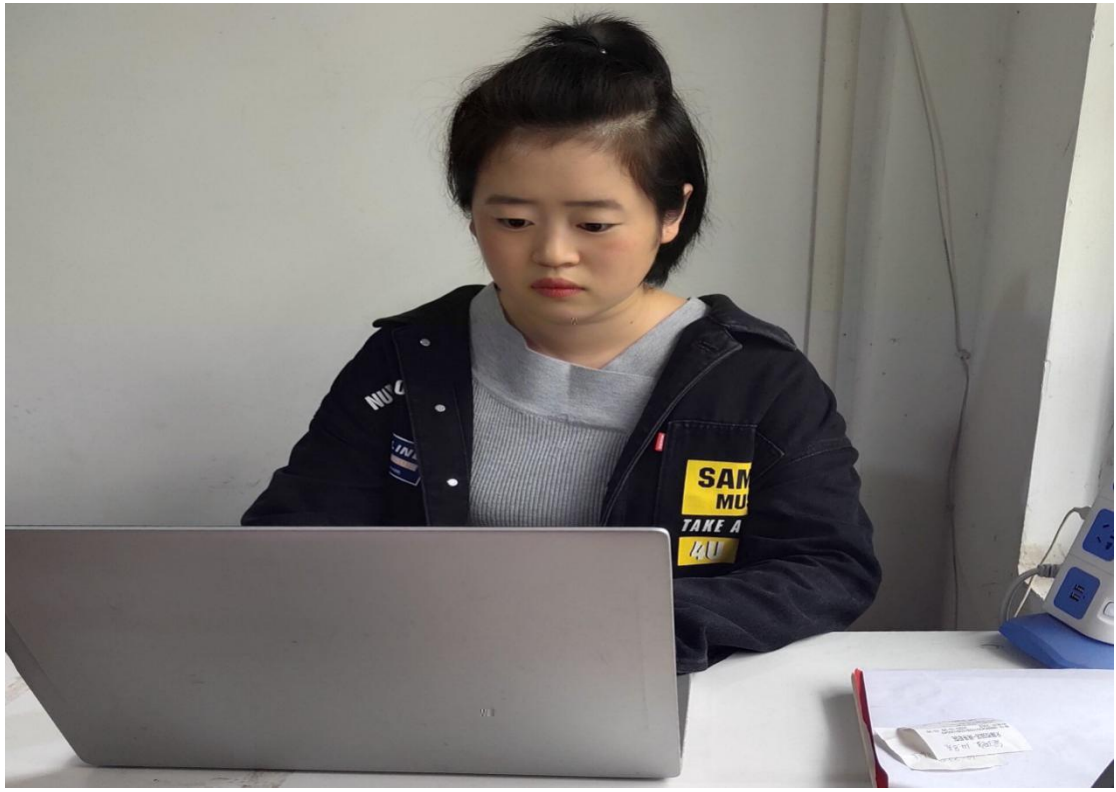
况 一

代

下

下





』  
—  
专  
—  
』  
—  
—  
—  
—